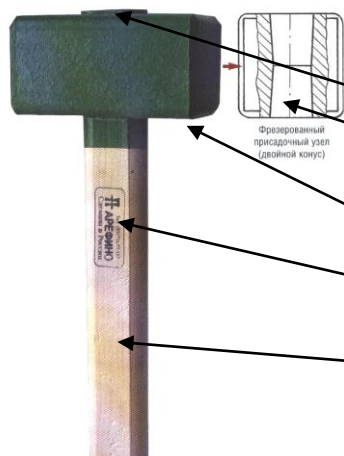


ВНИМАНИЕ!!!

Важная ИНФОРМАЦИЯ для КЛИЕНТОВ ООО «СМИ»!

В 2011 году на рынке появились КУВАДЫ под маркой «Аналог АРЕФИНО» по внешнему виду и цветовой гамме исполнения копирующие КУВАЛДЫ нашего производства.

Считаем необходимым информировать Вас о технических и эксплуатационных отличиях рассматриваемых КУВАЛД.



Кувалда – производства ООО «СМИ» АРЕФИНО

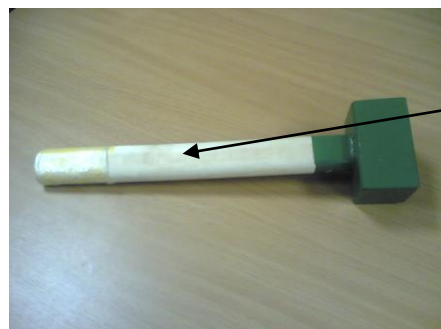
- Конусный заклинок
- Фрезерованный присадочный узел с двойным конусом согласно ГОСТ - 11401-75
- Штрих-код, вес, реквизиты (обратная сторона бойка)
- Стикер с указанием производителя, товарный знак и контактный телефон
- Шлифованная ручка

О Т Л И Ч И Я

Кувалда – «Аналог АРЕФИНО»

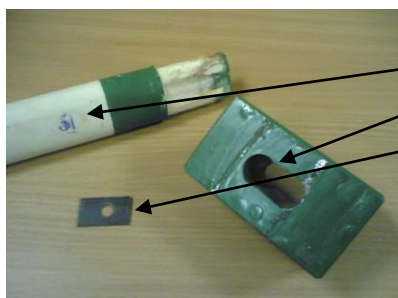
Внешний вид

← Нешлифованная ручка



В разобранном виде

- ← Обозначение веса
- ← Сверленный присадочный узел
- ← Прямой заклинок – не обеспечивает надежную фиксацию рукоятки в отверстии



← **Присадочное место ручки** подогнано под боек методом подпиливания и удаления верхней части



Вид сверху

← по данной технологии невозможно обеспечить плотную присадку бойка к ручке



ПРЕДОСТЕРЕЖЕНИЕ!!!

Как видно из вышеизложенного, ни о каком **аналоге** Кувалд ООО «СМИ» АРЕФИНО не может быть и речи. Кувалды «Аналог АРЕФИНО» - неизвестного производителя, не соответствуют необходимым эксплуатационным характеристикам и, **что очень важно, ТРАВМООПАСНЫ.**

ВЫБОР ЗА ВАМИ.

С уважением,
коммерческий директор ООО «СМИ»:

Батраков А.А.